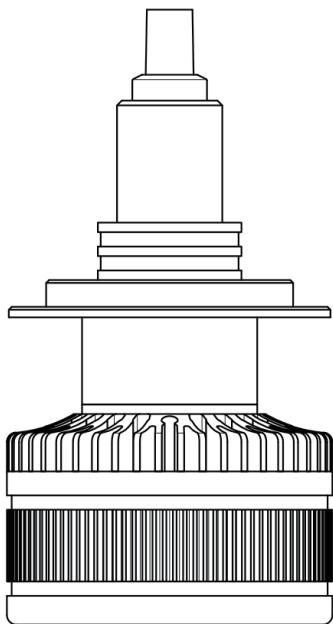


Mr.360 LED HEADLIGHT



取扱説明書
PRODUCT MANUAL

LED取り付けに関わる注意点

※取り付け店様へのお願ひ: 取り付け前に必ず以下の注意事項をお読みください。

◆LEDを安全に取り付けて頂くうえで以下の3種類に【○危険 ○警告 ○注意】項目を分類しております。安全かつ確実に作業していただくために必ず以下の項目を厳守してください。誤ったご使用による事故などの責任は一切負いかねますことをご了承ください。

危険

- ◆LED発光部を直接触ったり、油膜等の汚れを付着させたりしないでください。汚れを付着させたまま使用しますと、バルブの損傷や灯具への損傷を与える恐れがありますので、汚れが付着した場合、アルコール系の洗浄液を脱脂綿等にしみこませ、油分や汚れをふきとってください。
- ◆点灯中や点灯直後はランプやバルブが熱いので手や肌などに触れないようにしてください。ヤケドの原因となることがあります。作業はランプスイッチをOFFにし、ランプが冷えてから行ってください。

警告

- ◆点灯中の光を間近で長時間直視しないでください。目が痛くなったり、視力障害の原因となったりします。
- ◆火災の原因となりますので、紙や布などでランプ本体を覆ったり、燃えやすいものや引火する危険性のあるもの(ガソリン可燃性スプレー、シンナー、ラッカー、粉じんなど)の近くで使用したりしないでください。
- ◆お車の適合に関しては車種別適合表でご確認ください。適合表に記載がない場合は、専門業者又はディーラーでご確認をお願いいたします。
※適合表に記載があっても特別仕様車等でバルブタイプが異なる場合がございます。お取り付けの前に必ず取り付ける車両でバルブタイプをご確認ください。
- ◆お取り付けの前にお取り付け予定車両の定格電圧をご確認ください。定格が適合しない場合は事故の発生に繋がりますのでお取り付けを中止して下さい。
- ◆お取り付けの際はLEDランプチップ(黄色の上部)を損傷しないようにお気を付けください。

注意

- ◆コネクターを外す際は、コードを引っ張らず、コネクター本体を持って外してください。
- ◆エンジン、ランプスイッチをOFFにし、エンジンルームが十分に冷えてから作業を行ってください。ショートによる故障の原因となります。
- ◆本製品を取り付けの際には、本取扱説明書、および車両メーカー作成の作業マニュアル、電気配線図に従い、注意して作業を行って下さい。
- ◆ランプ本体が確実に固定されているか確認を行ってください。取り付けが不完全な場合、バルブの落下の原因となります。
- ◆作業終了後には、必ず光軸の確認及び調整を行ってください。
- ◆取り付けに関しては、専門知識が必要になりますので業者・ディーラーにご依頼ください。お客様自身での取付作業による不良・故障は保証対象外となります。(当店でのサポート、取り付け作業は行っておりません。)
- ◆ヘッドライトが点灯してしばらくすると温度が高くなります。やけどの原因になりますので、お手を触れないようお気を付けください。



保障について

保証期間内に製造上の不備による故障が生じた場合、無償にて不具合のある部品のみを交換いたします。但し、以下の場合には保証対象外となります。

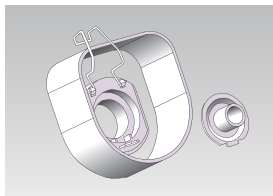
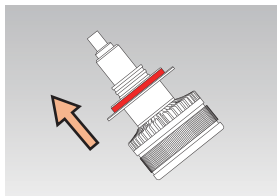
- ご注文時の情報が確認できない場合
 - 火災、地震、風水害、落雷、その他天災地変、公害による故障および損傷
 - 説明書に記載の取り付け方法以外の取り付けによって発生した故障および損傷
 - 弊社サービス以外での修理、改造、分解などにより生じた故障および損傷
 - お客様ご自身でお取り付けをされた場合
 - 弊社で規定した保証期間を過ぎている場合
 - ライトユニット内部のクリアランスやライトユニット後方のスペース不足、サイズが合わないことよって取り付け不可になった場合
 - 球切れ警告灯が点灯する・球切れ警告機能のついているお車で純正ハロゲンバルブからLEDバルブに変更した場合、球切れ警告灯が点灯したり、点滅したりする可能性があります。こちらに関しては、純正ハロゲンバルブとLEDバルブの消費電力の差異などに起因する問題となりますので、別途抵抗タイプワaningキャンセラーをご使用いただき、問題を回避して下さい。
- ※製品の不具合による車両への損害・故障・トラブルなど、車両への保証の責任は一切負いかねますのでご了承ください。※部品交換に伴い発生する付帯費用(工賃・代車費用・その他)および製品の不具合によって発生した直接・間接の損害や損失につきましては、一切責任を負いかねます。

製品仕様

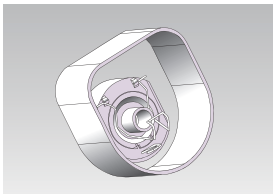
入力電圧	12V DC
CRI	≥75
光線角度	360°
動作温度	-40°C ~ +95°C
定格寿命	50,000 Hrs
IP定格	IP68
色温度	6000K

取り付け方法：H1/H3/H4/H7

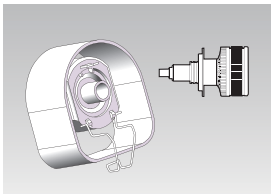
1. バックル(図中の赤色の部分)を外します。
2. ヘッドライトユニットにバックルを取り付けます。



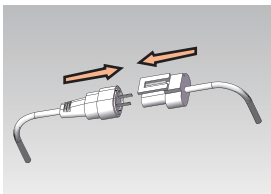
3. バックルを固定します。



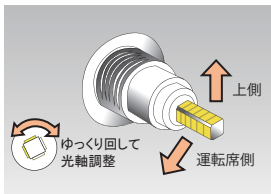
4. バルブユニットを奥までしっかり押し込んで固定します(軽く回しながら押し込むとスムーズに入ります)



5. 車体側とバルブユニット側のケーブルを接続します。

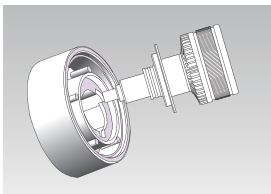


6. H4の光軸の取り方
LEDが多い面を上と運転席側に向けて差し込み、カットラインが出るまで調節します。

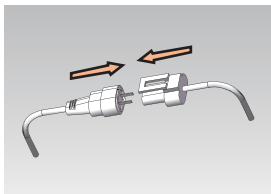


取り付け方法：H8/H11/HB3 (9005) /HB4(9006)

1. バルブユニットを時計回りに回し、ライトユニットに固定します。(バックルは取り外さないでください)



2. 車体側とバルブユニット側のケーブルを接続します。





MADE IN CHINA

発売元

逸品専科monoR
広島県広島市西区庚午北3-1-2-3F
TEL:082-209-5666